



DRUCKLUFT
ABSAUGUNG
BILDGEBUNG
ZAHNERHALTUNG
HYGIENE

Статистика.



Распространенность заболеваний пародонта
98%.

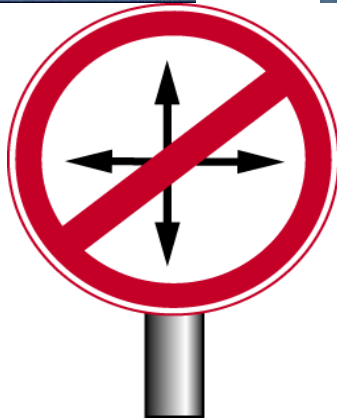
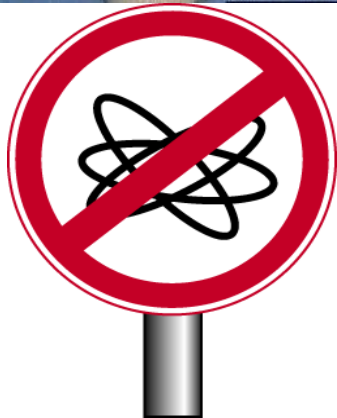
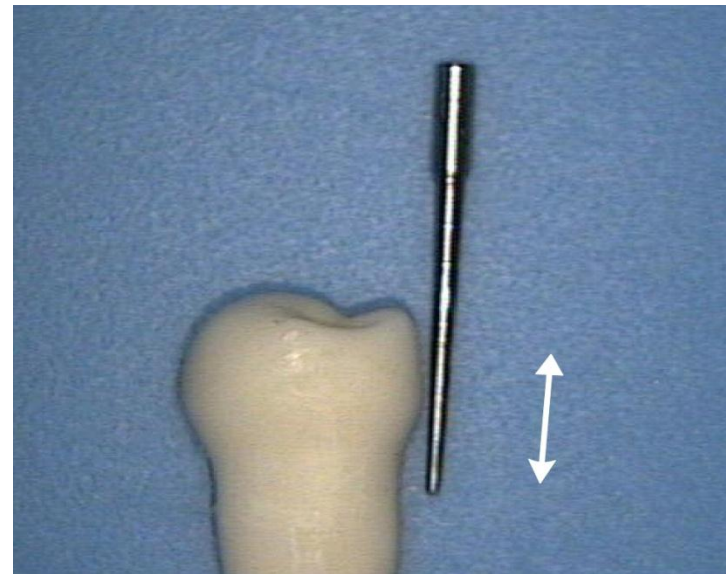
90% взрослого населения в промышленно развитых странах обладают более или менее выраженными симптомами гингивита

у 50% населения обнаруживаются симптомы заболеваний пародонта средней тяжести.

Очень высокий уровень заболеваний пародонта падает на возраст
35-44 года (65-98%)
15-19 лет (55-89%).

VECTOR принцип

Каковы достоинства?



Vector Para - инструменты



Para зонд прямой



Новинка!

Para плюс, универсальный инструмент



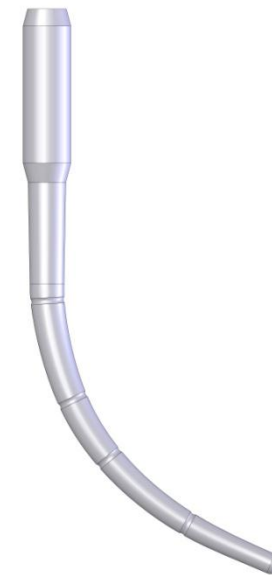
Para кюрета

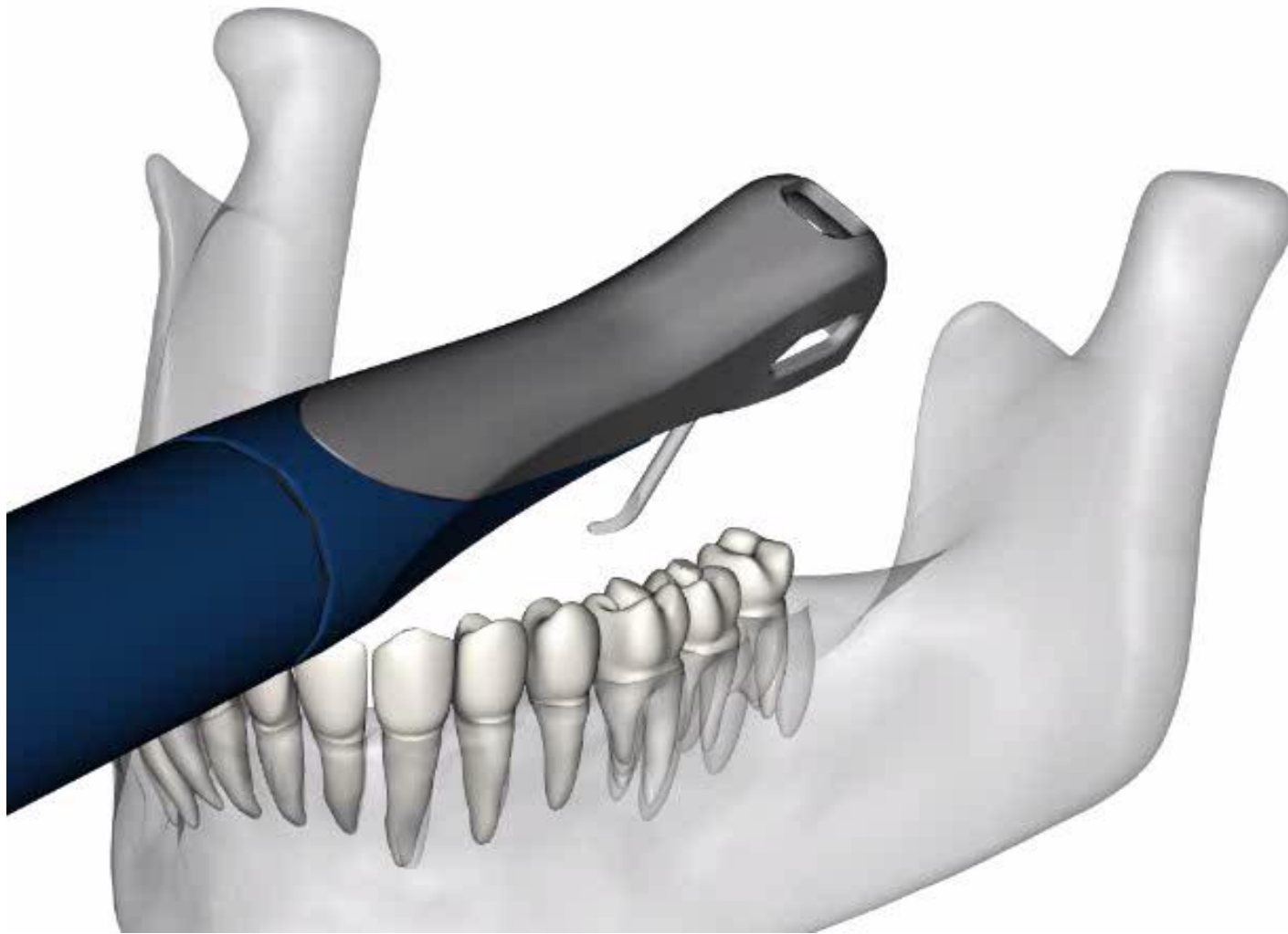


Para ланцета



Para зонд согнутый

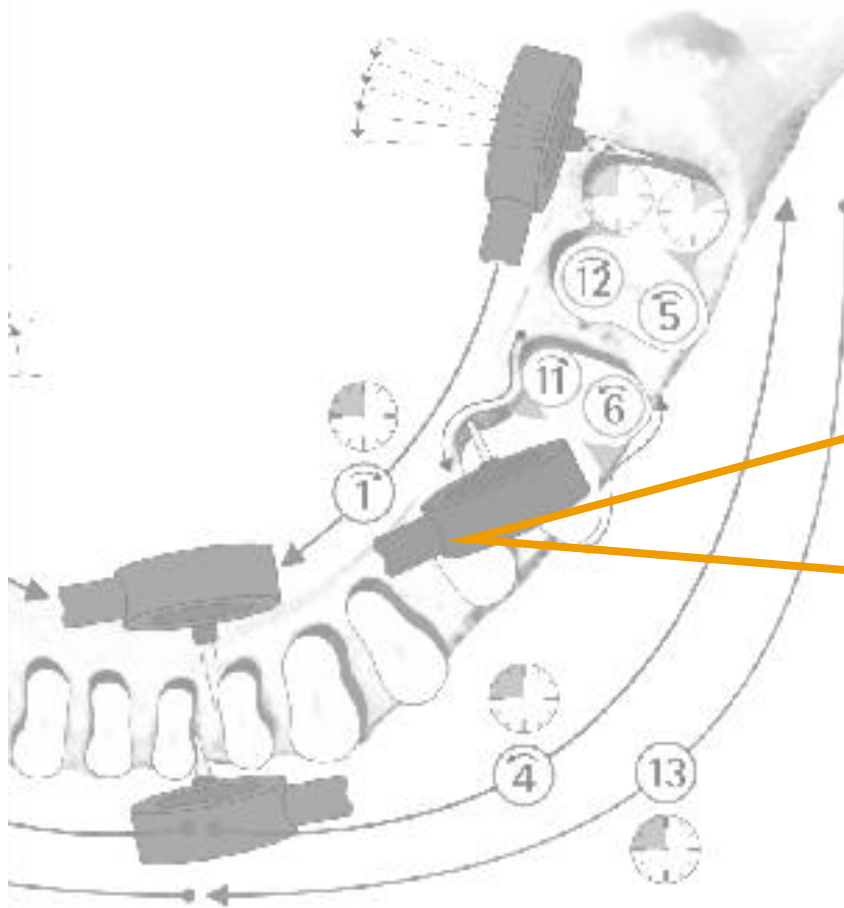




Обработка

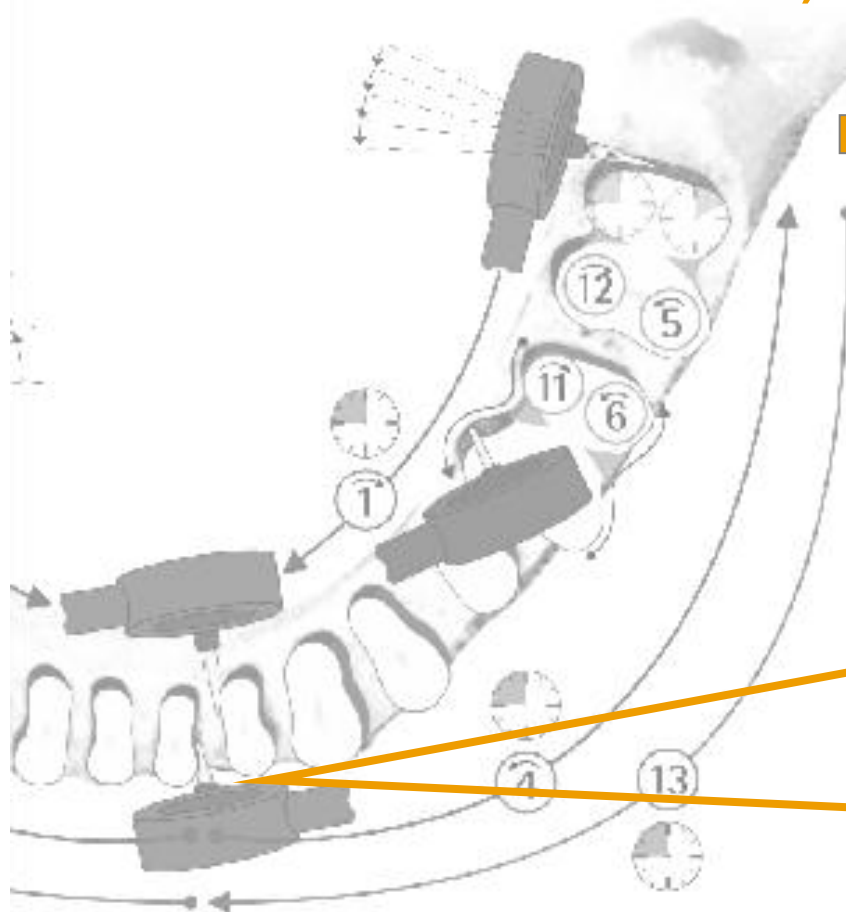
1) Апроксимальные поверхности

➔ Кюрета клюшкообразная, положение инструмента под прямым углом



Обработка

1) Апроксимальные поверхности



Кюрета положение
инструмента под прямым
углом



Обработка

1) В области моляров - дистальные отделы зубодесневых карманов

Кюрета
вертикальный доступ



VECTOR система

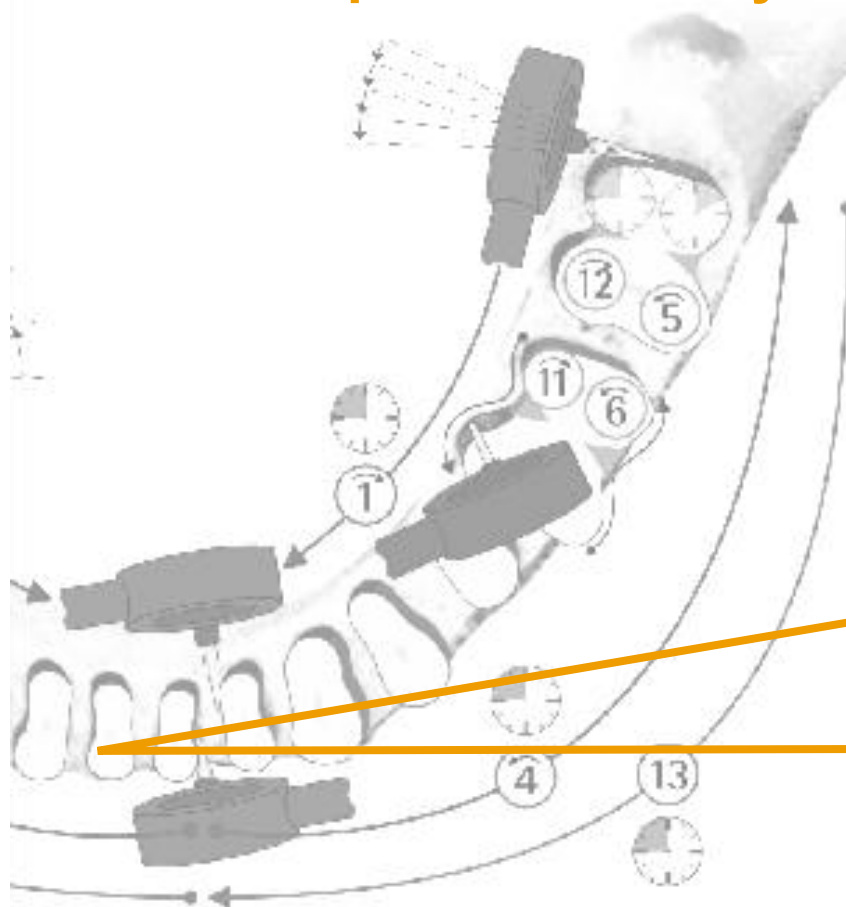


Инструменты - Tool-Kit Para



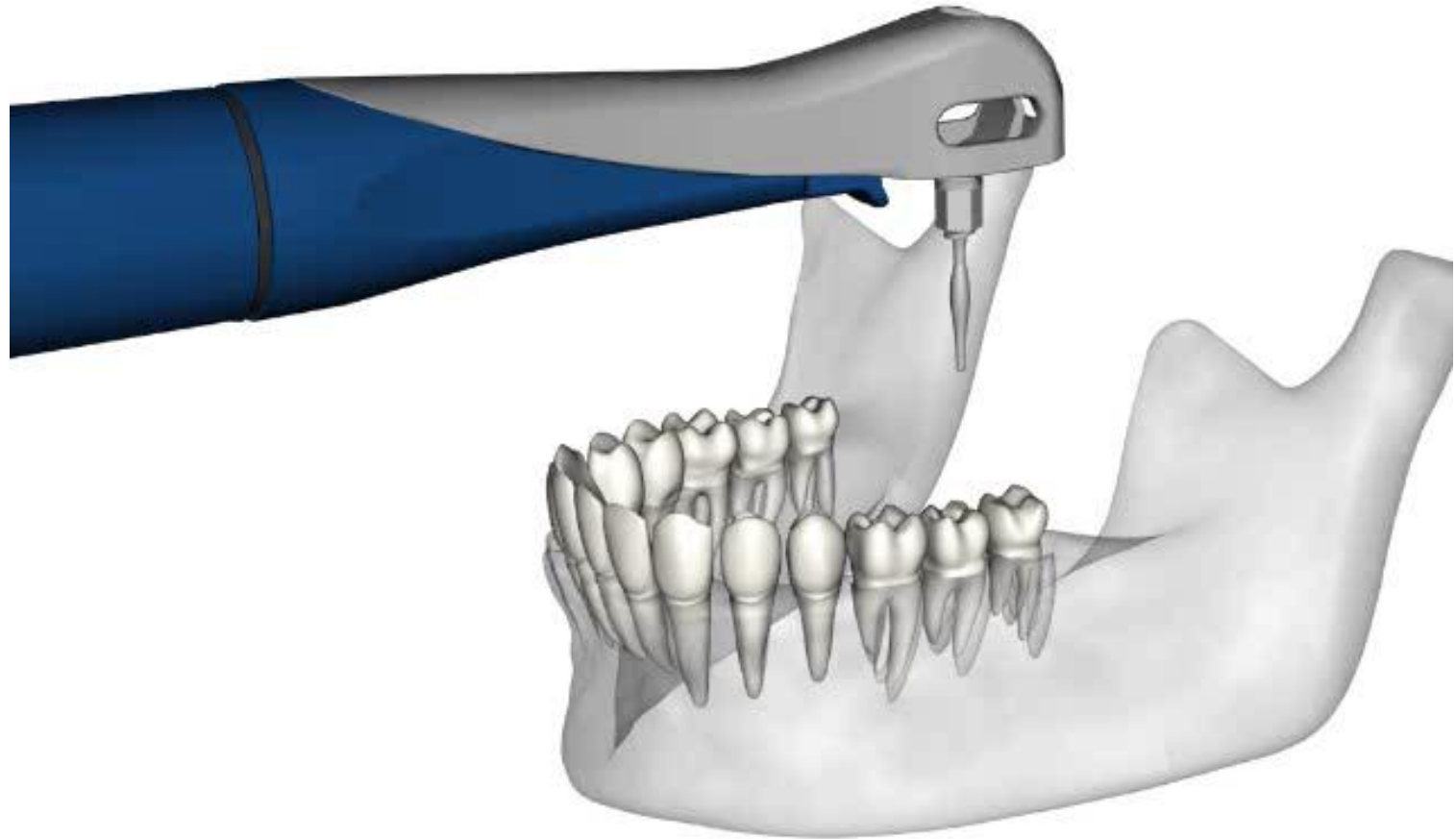
Обработка

Фронтальные зубы - лабиальные отделы



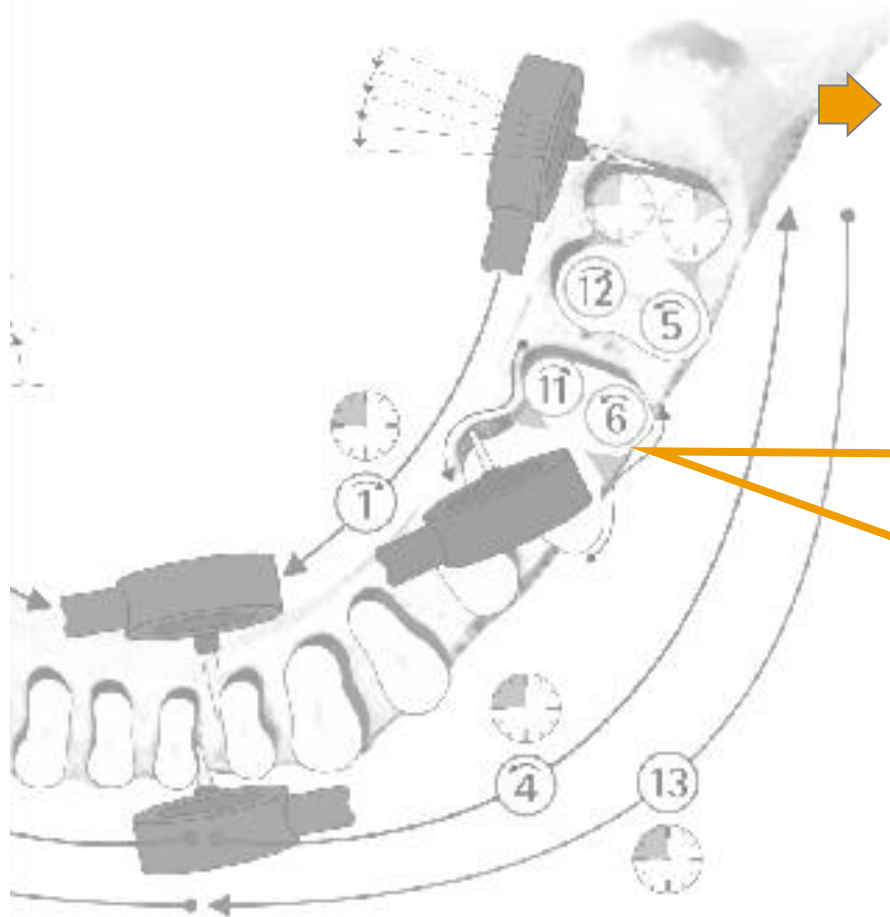
➔ Кюрета
положение инструмента в
0° позиции





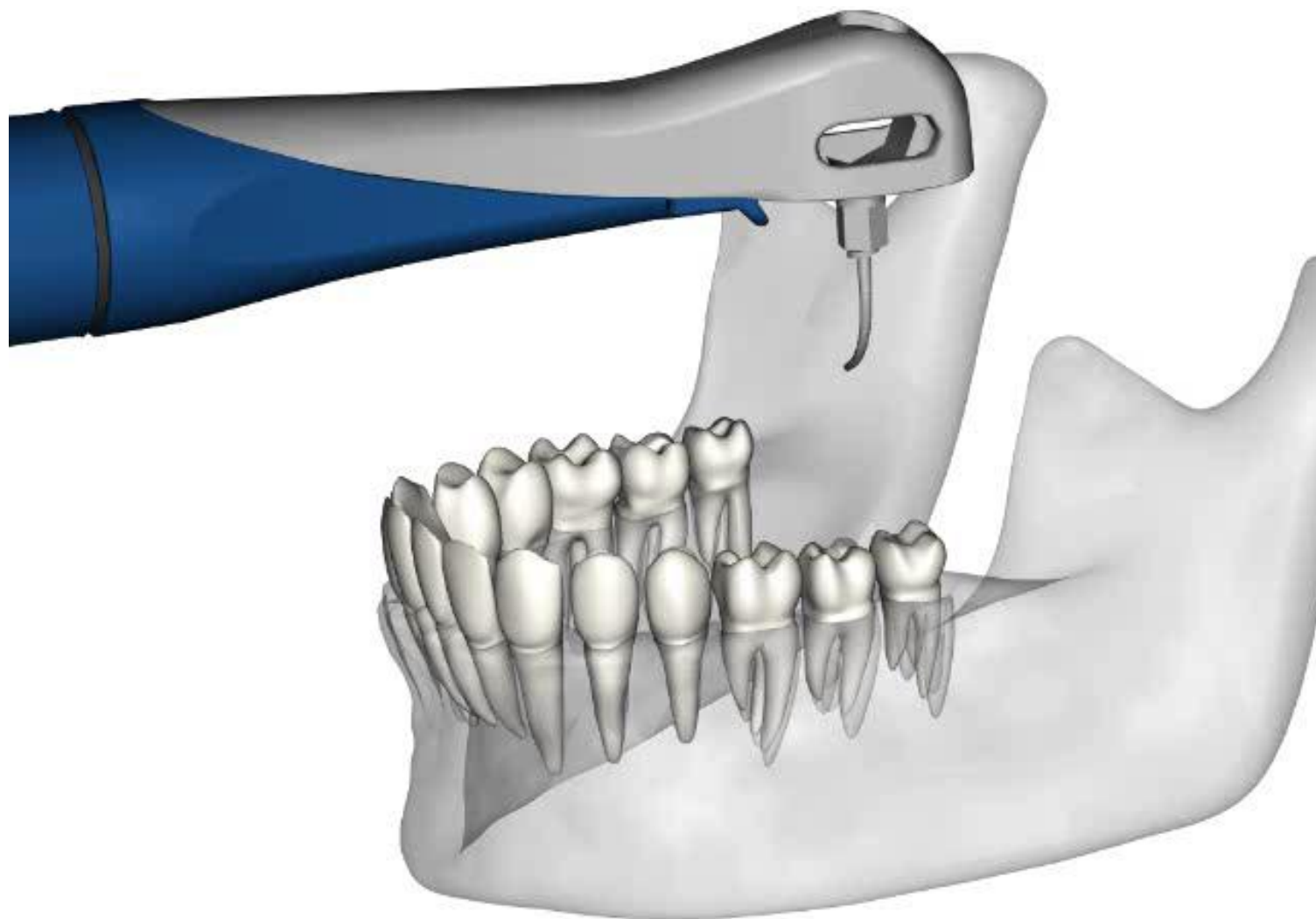
Обработка

Лабиальная-/буккальная- и оральная поверхности



Ланцета
тангенциальная опора при глубине
карманов от 5-6 мм

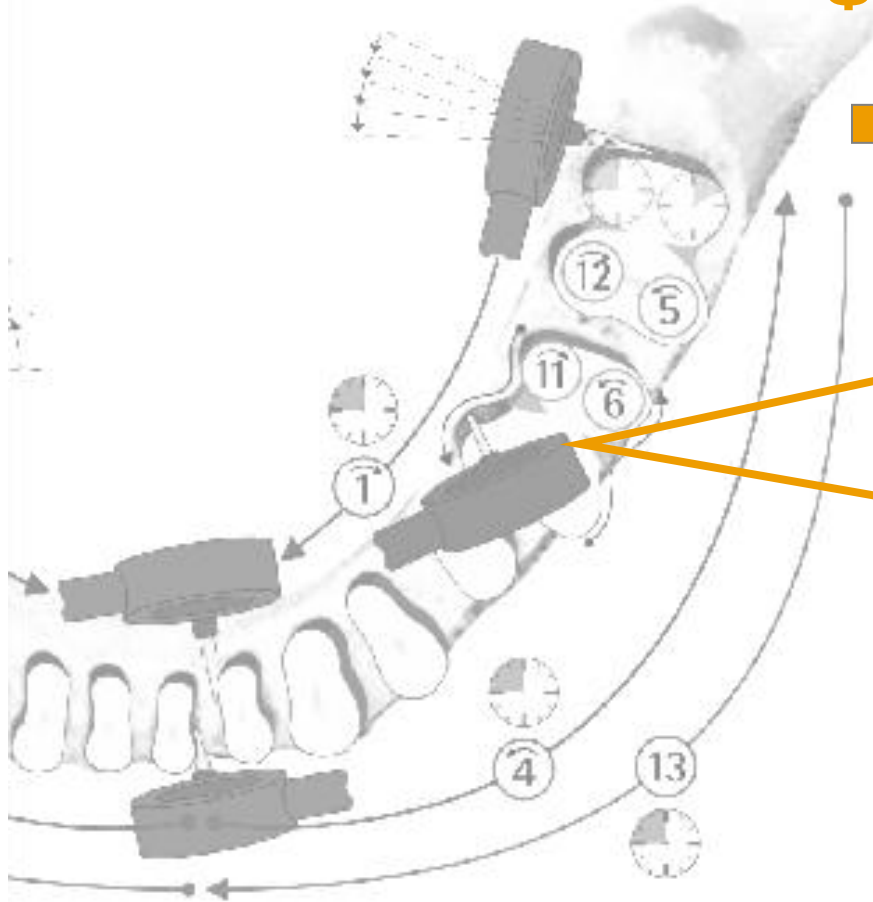




Обработка

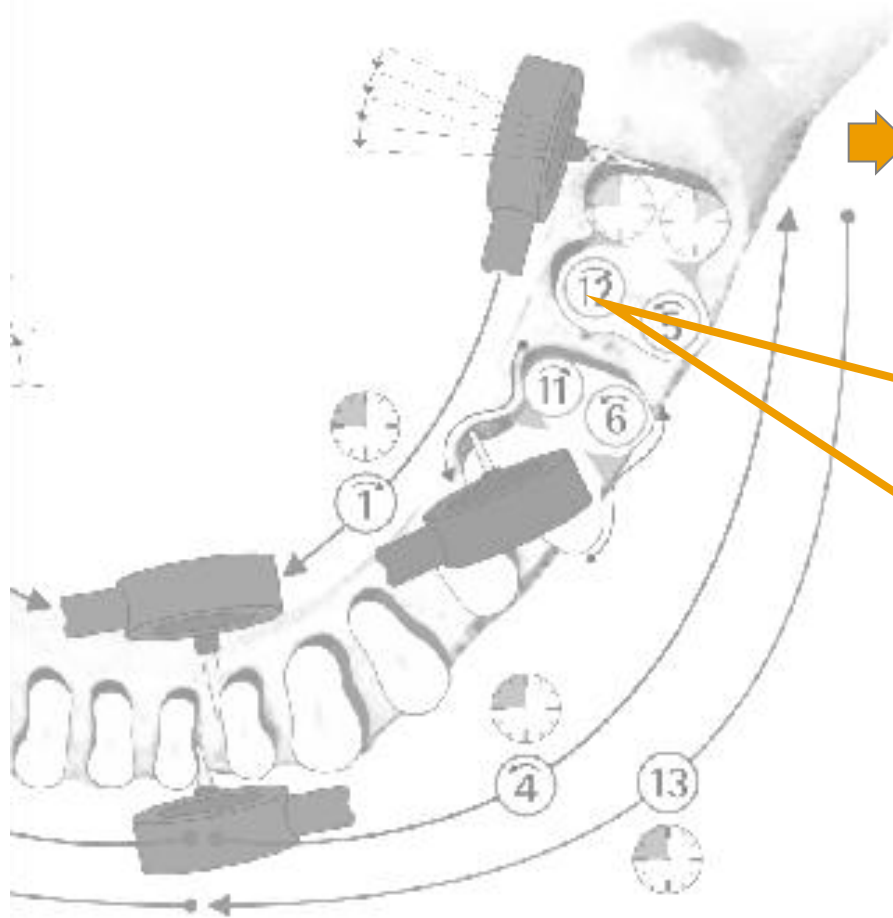
Фуркации - буккаль/лингваль

Изогнутый зонд
положение инструмента под
прямым углом



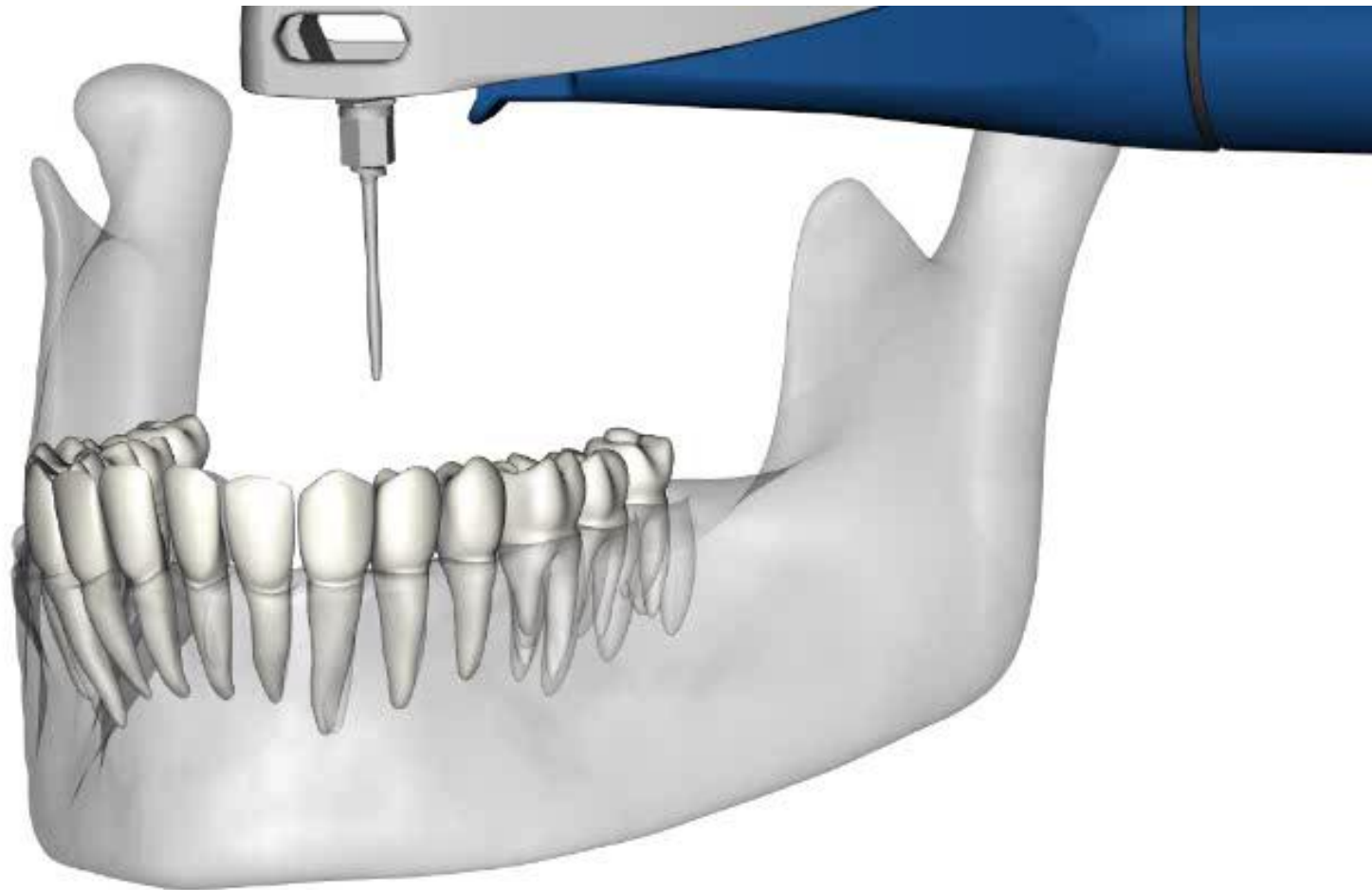
Обработка

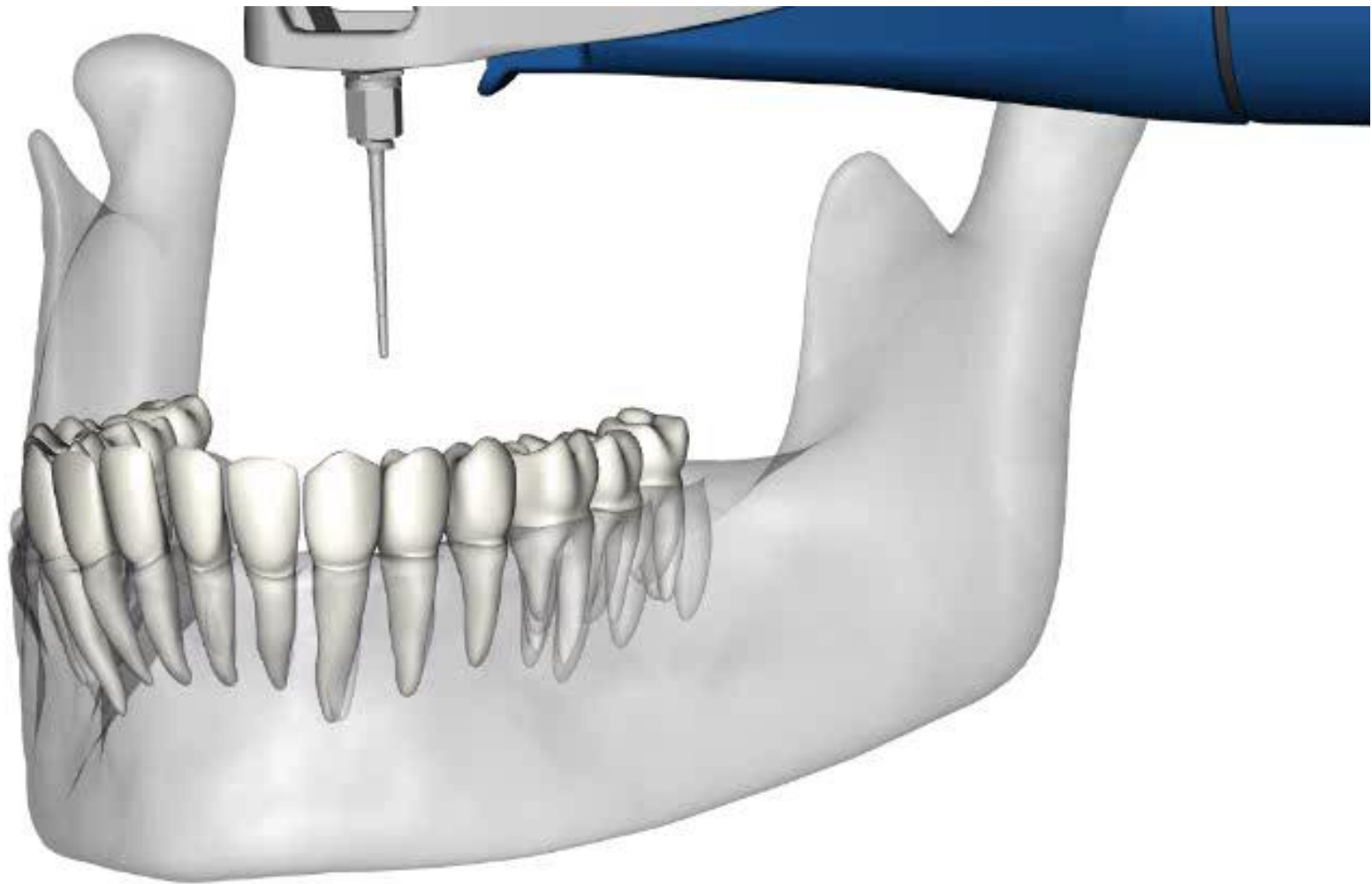
Мезиальные поверхности фуркаций



Изогнутый зонд
положение инструмента
под углом $20^\circ / 340^\circ$

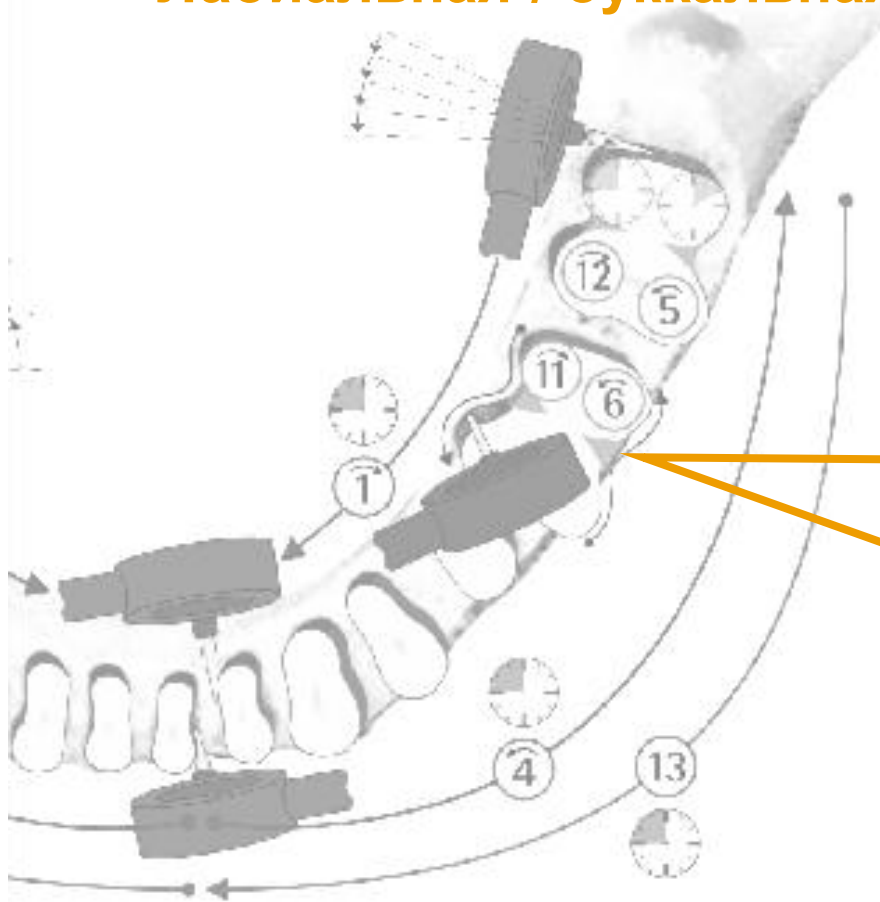






Обработка

Лабиальная-/ буккальная- и оральная поверхности

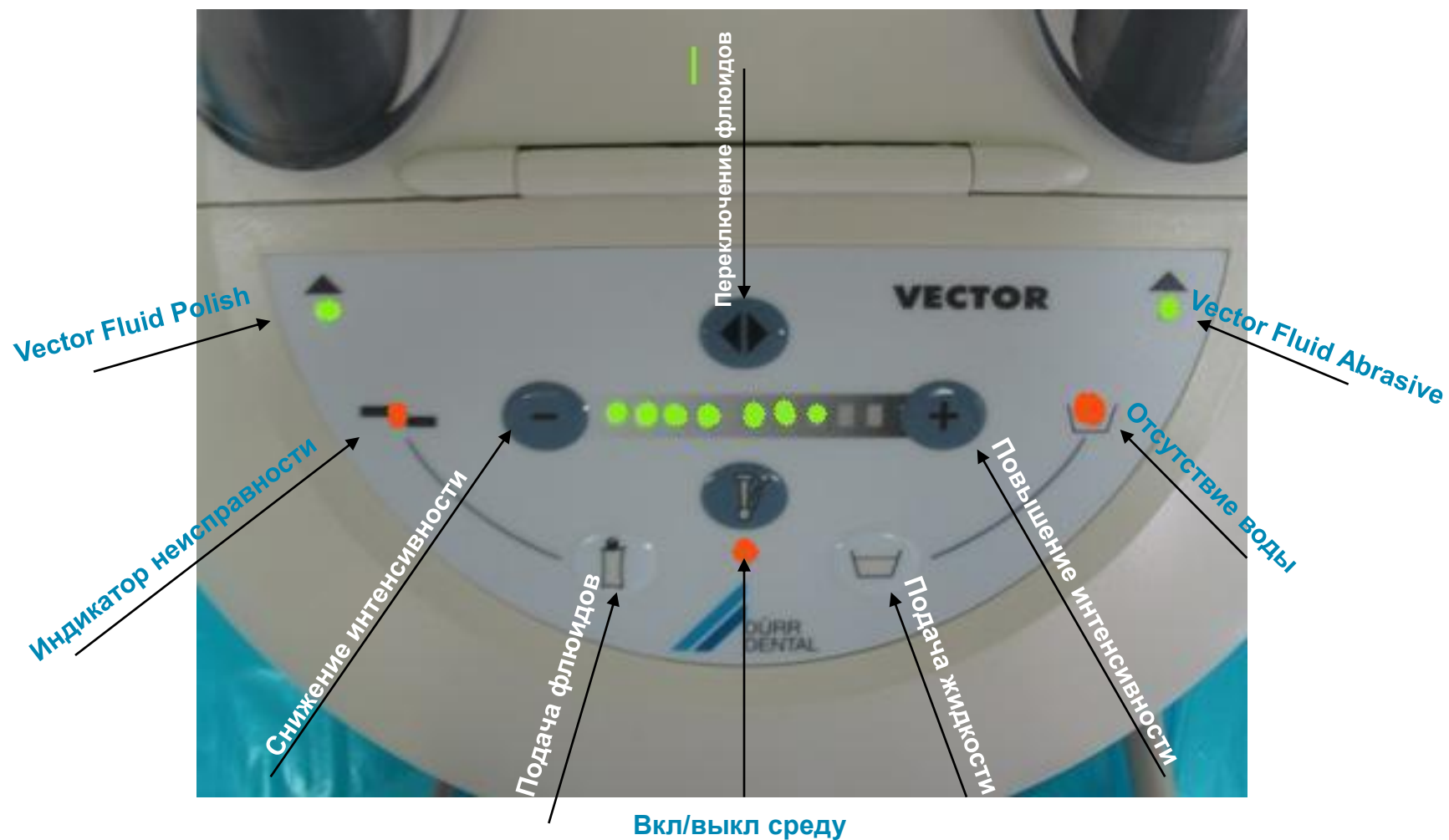


➔ Прямой зонд
тангенциальная опора для
обработки глубоких костных
карманов



Техническое обслуживание аппарата Vector

Техническое обслуживание аппарата Vector



Техническое обслуживание аппарата Vector

Продезинфицировать систему, Vector Desinfektion, FD 322



Техническое обслуживание аппарата Vector



Продезинфицировать систему, Vector Desinfektion, FD 322

Одновременное нажатие в течении 2 - 3 сек для промывания растворами и подачи суспензии

Техническое обслуживание аппарата Vector



Слив жидкости из емкости



Техническое обслуживание аппарата Vector



Промывание дистиллированной водой 2-3х кратно

Техническое обслуживание аппарата Vector



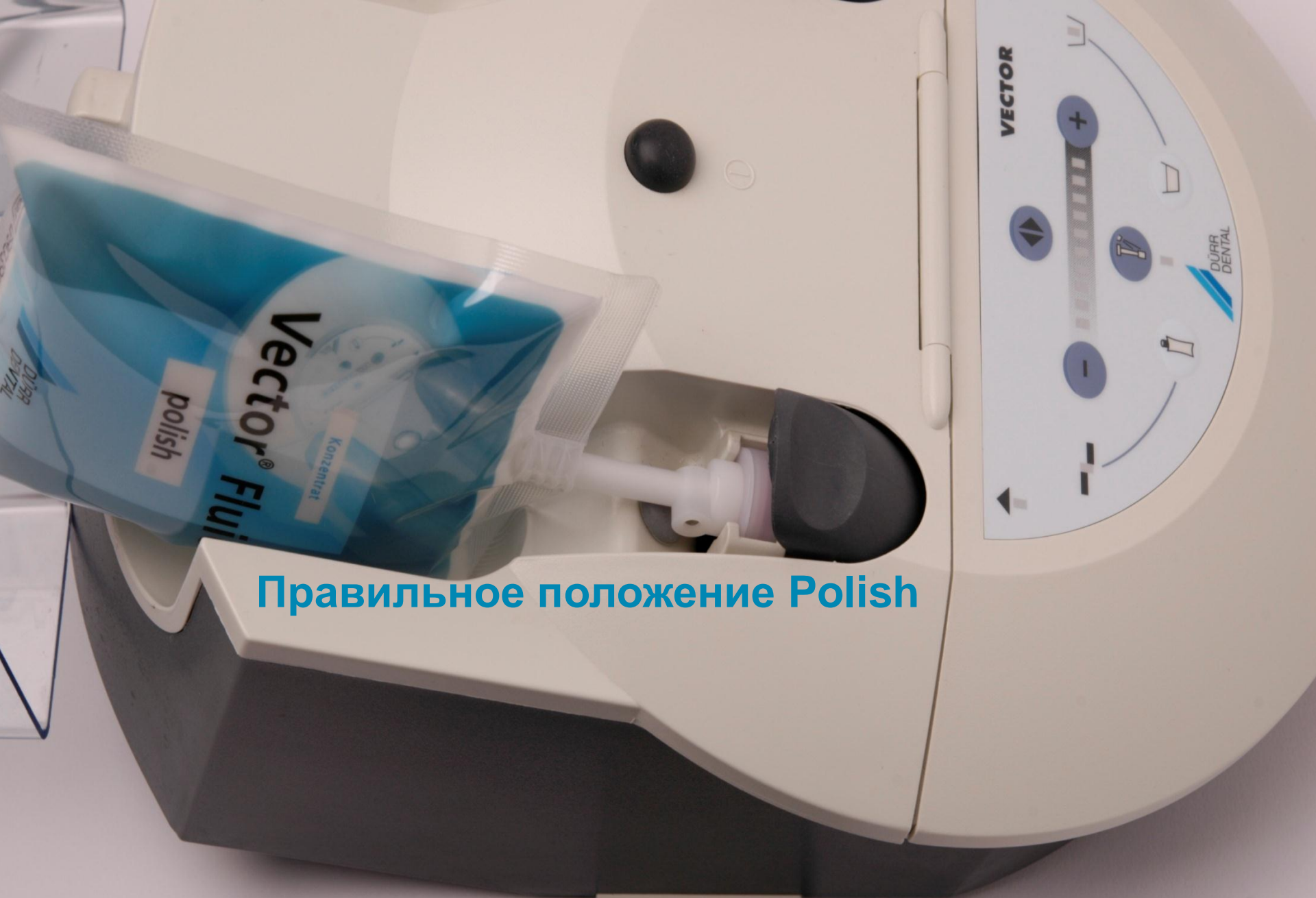
Слив жидкости из емкости



Техническое обслуживание аппарата Vector



Пакет встряхивается и наружной стороной фиксируется в посадочное гнездо



Правильное положение Polish

Техническое обслуживание аппарата Vector

Соединить шланг с емкостью



Техническое обслуживание аппарата Vector



Одновременное нажатие в течении 2 - 3 сек для подачи суспензии

Техническое обслуживание аппарата Vector



Если перерыв между пациентами превышает 24 часа:

- снять пакеты
- подсоединить шланг
- промыть систему 2-3 раза дистиллированной водой
- дезинфицировать систему



Техническое обслуживание аппарата Vector



Одновременное нажатие в течении 2 - 3 сек для промывания водой и дезинфицирования

Техническое обслуживание аппарата Vector



Прерывание подачи жидкости и флюидов

-при шлифовки заостренных инструментов с помощью
точильного камня (набор инструментов)

Vector Para наконечник

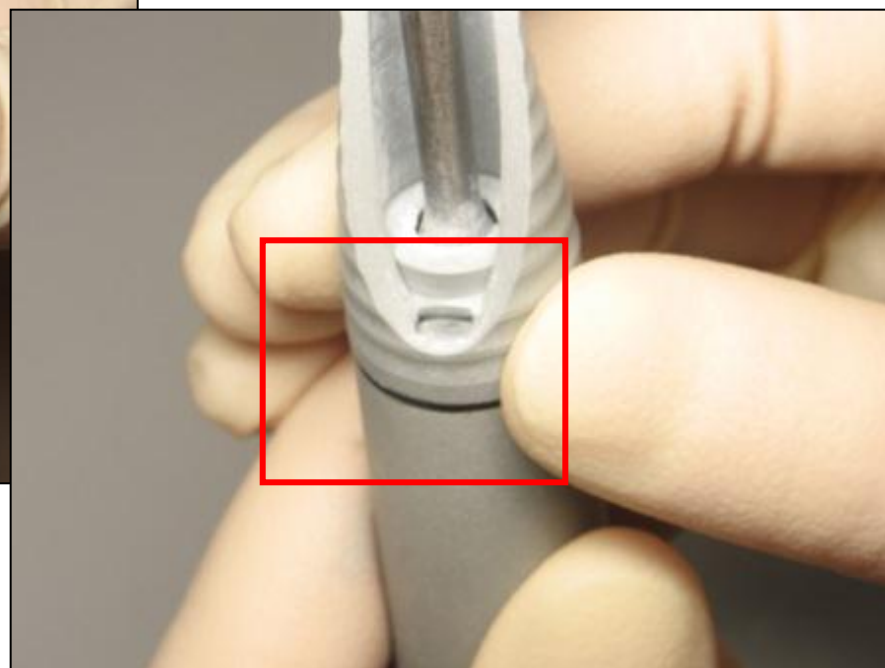


Сборка наконечника Vector

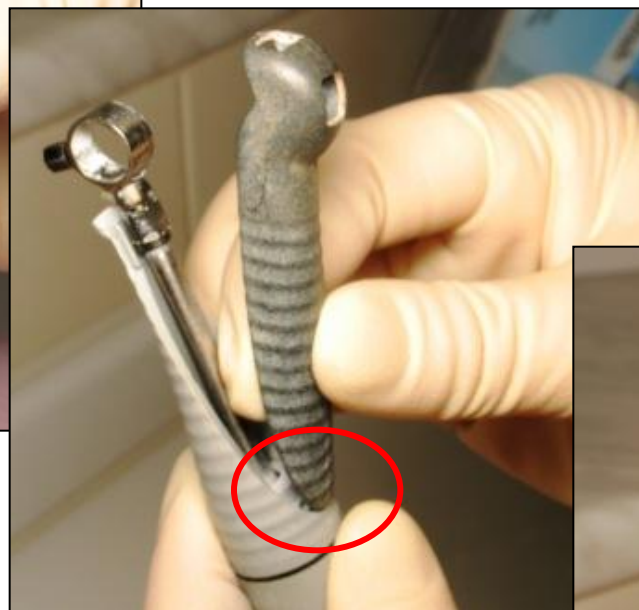


Через резонансное кольцо путем вращения надеть кожух до упора

Сборка наконечника Vector

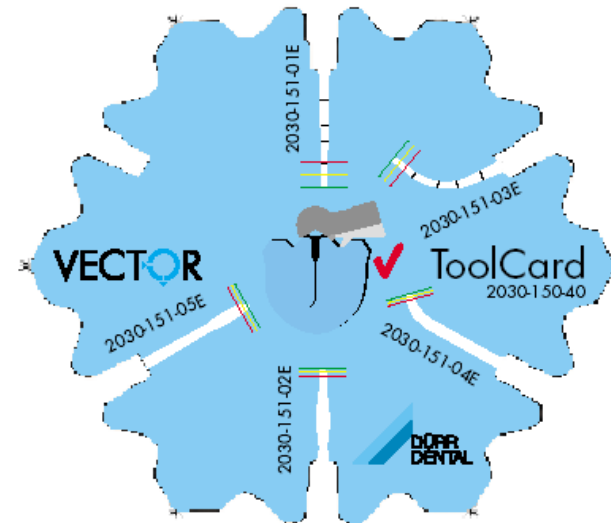
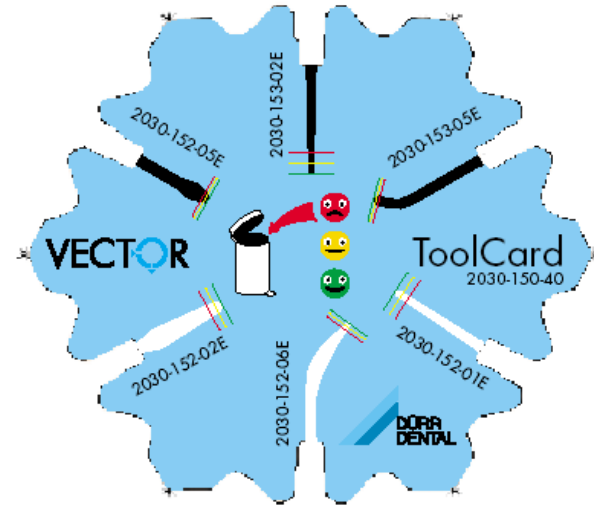


Сборка наконечника Vector

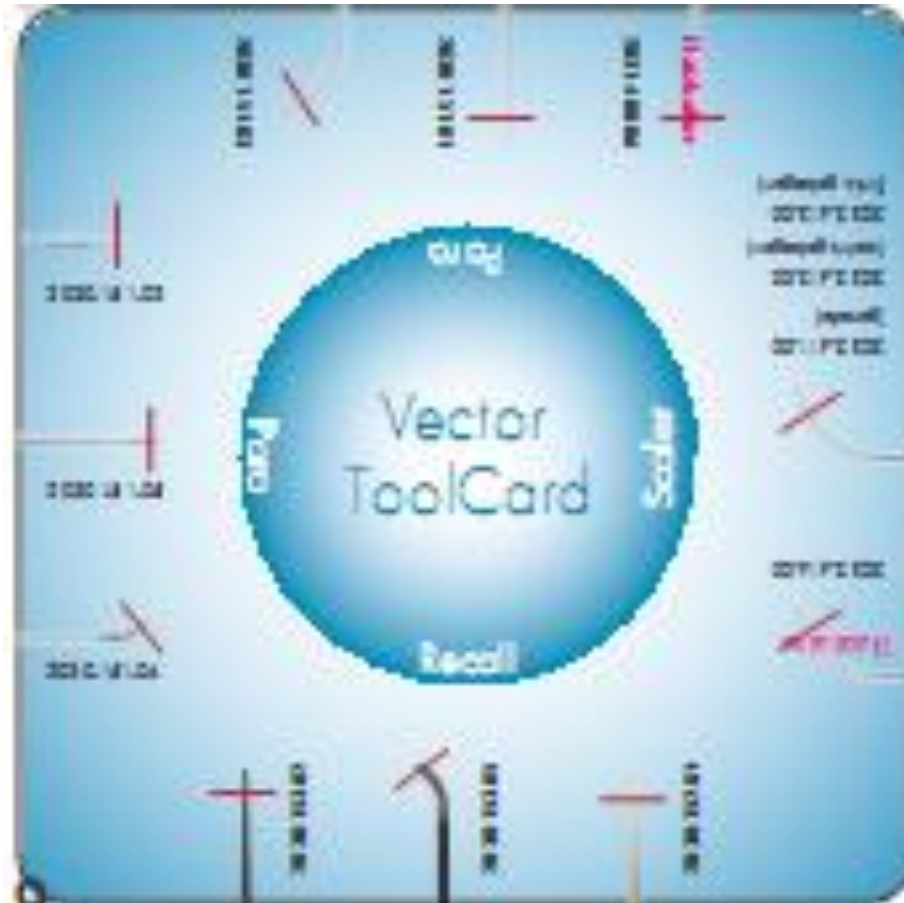


Под углом вставить в кожух защитную крышку,
язычком вперед

Tool-Card



Tool Card





Техническое обслуживание аппарата Vector Puro

Дезинфекция Vector системы



- налить в емкость прилб. 60 мл. Vector Desinfektion или FD 322
- нажать Rinse на 2 - 3 сек. – LED мигают. дезинфекция длится 30 сек. и заканчивается автоматически
- время экспозиции дезинфицирующего препарата 10 мин. Затем промыть систему 2 - 3 водой.

Суспензия Polish



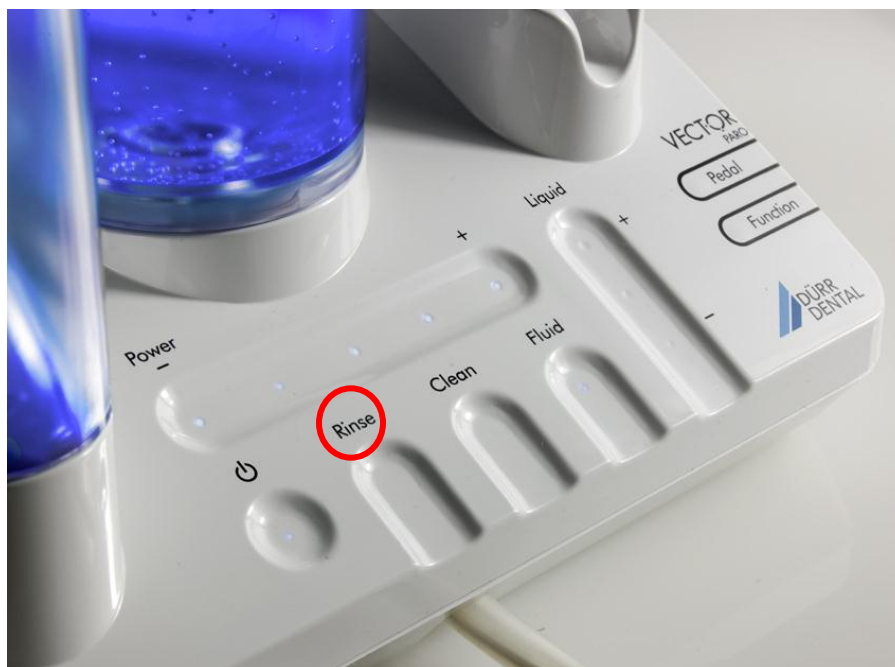
- вставить пакет Polish и нажать Polish на 2 - 3 сек.

Настройка/спаривание радиопедали



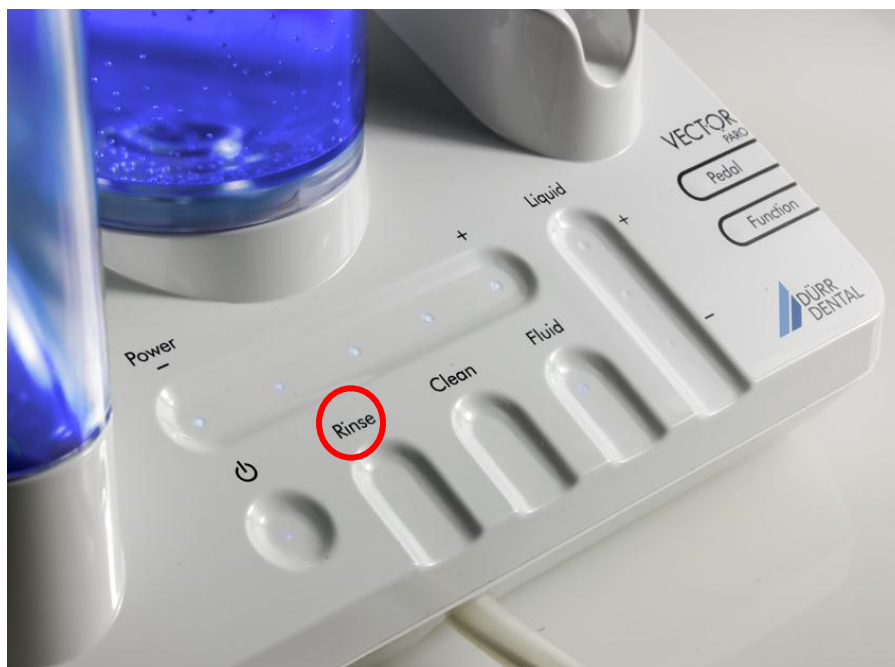
- вкл. аппарат
- вставить батарейку в педаль, Lithium CR 2032
- нажать на педаль 3 - 4 сек. пока не погаснет светодиод (Pedal)

Техническое обслуживание аппарата Vector



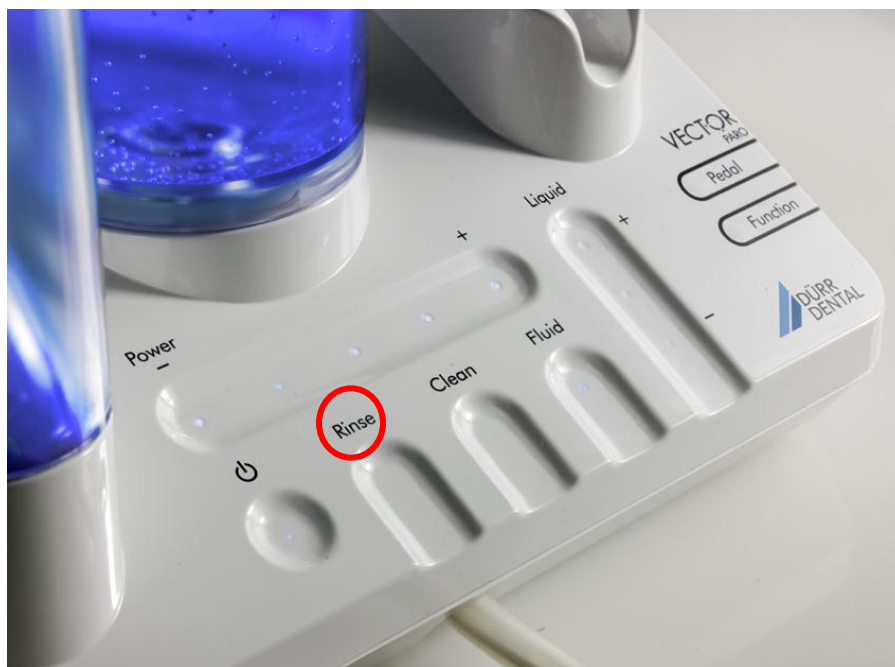
- **После каждого приема пациента**
 - **не снимать** пакет Polish и не промывать систему.....
- обработать поверхность аппарата и шланг салфетками FD 350 или FD 322
- разобрать Vector наконечник, промыть, дезинфицировать, паковать, автоклавировать
- инструменты промыть, дезинфицировать, автоклавировать

Техническое обслуживание аппарата Vector



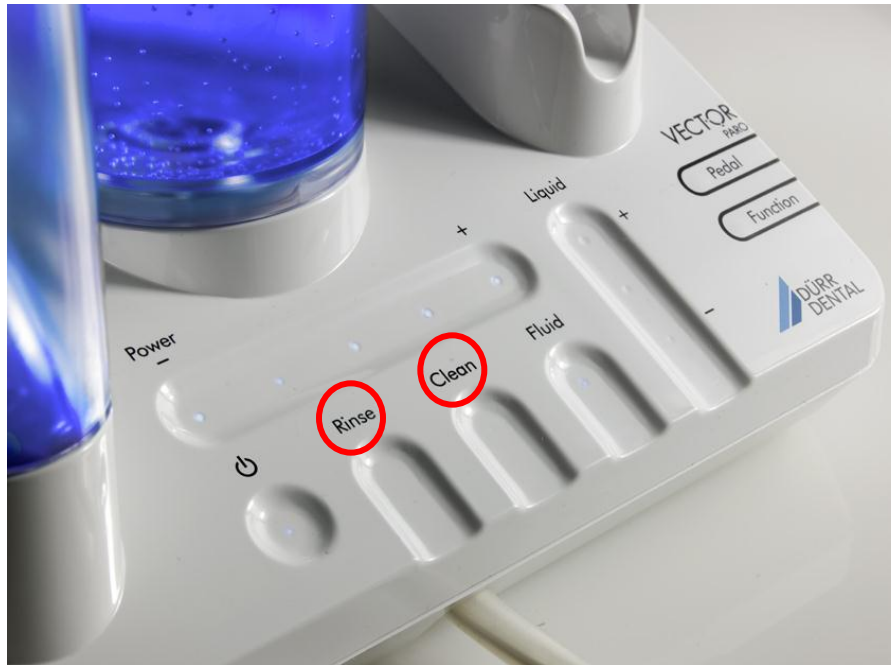
- **Если перерыв между пациентами превышает 24 часа**
 - снять пакет Polish
 - заполнить емкость наполовину водой
 - нажать на 2 - 3 сек. „Rinse“, LED-мигают, промывка длится 30 сек.
 - залить приibl. 100 мл. FD 322, нажать на 2 - 3 сек. „Rinse“, LED мигают
 - оставить дезраствор в системе до следующего приема пациента

Техническое обслуживание аппарата Vector



- **Если перерыв между пациентами превышает 24 часа**
- перед началом работы обязательно 2 - 3 промыть систему
- нажать на 2 - 3 сек. „Rinse“, LED-мигают, и система промывается

Техническое обслуживание аппарата Vector

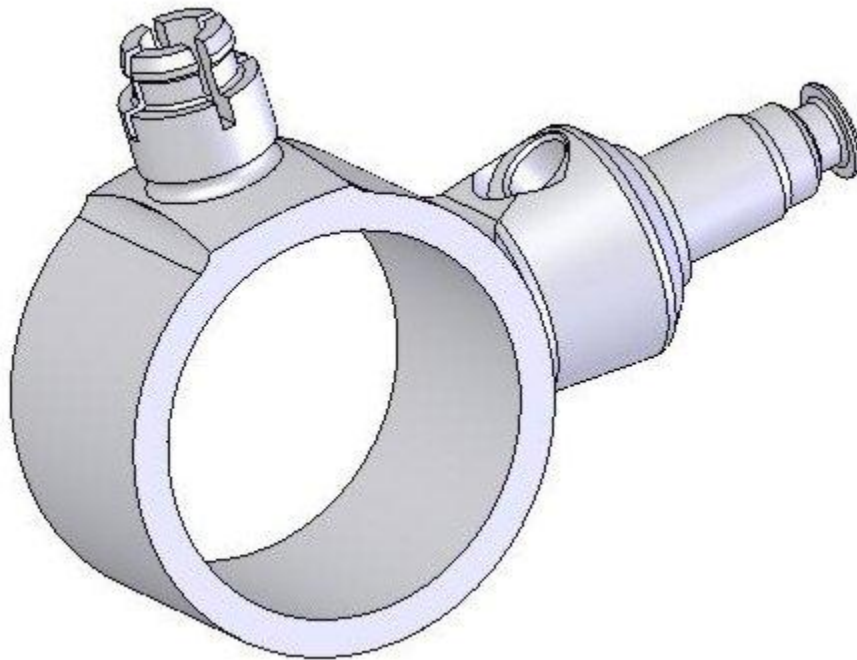


- **Clean** - очистка (через 30 рабочих часов или 4 недели)
процесс очистки состоит из двух циклов: - **Cleaner**; - **Rinse**
- **обязательно** снять пакет Polish
- налить в ёмкость припл. 100 мл. Vector cleaner или MD 530
- нажать **Cleaner** на 2 - 3 сек. - LED мигают, процесс очистки длится около 10 мин
- заполнить ёмкость водой и нажать **Rinse** 2 - 3 сек. - процесс промывки длится около 30 сек.
- после процесса **Cleaner** и **Rinse** - гаснет светодиод **Cleaner** и подается звуковой сигнал.

Фиксация инструментов

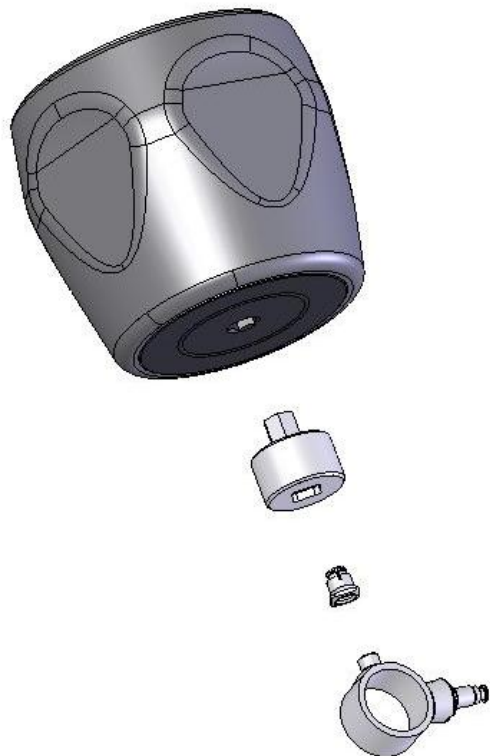


Конструктивное изменение
фиксации инструментов



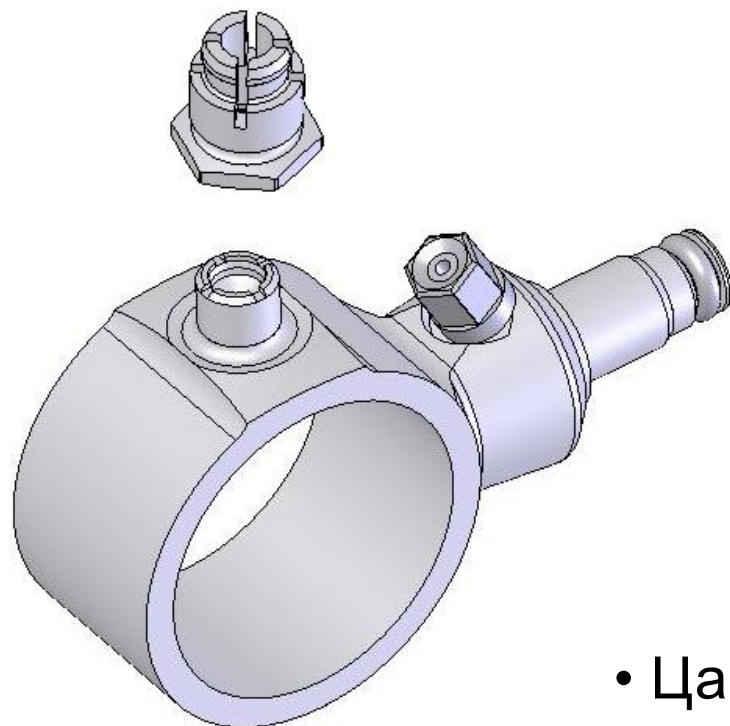
Ощутимое снижение
расходов

Сменный цанговый зажим



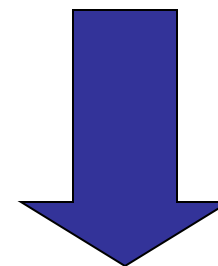
- динамометрический ключ
- муфта
- цанговый зажим
- Простота замены

Фиксация инструментов



Решение:

Сменный цанговый зажим

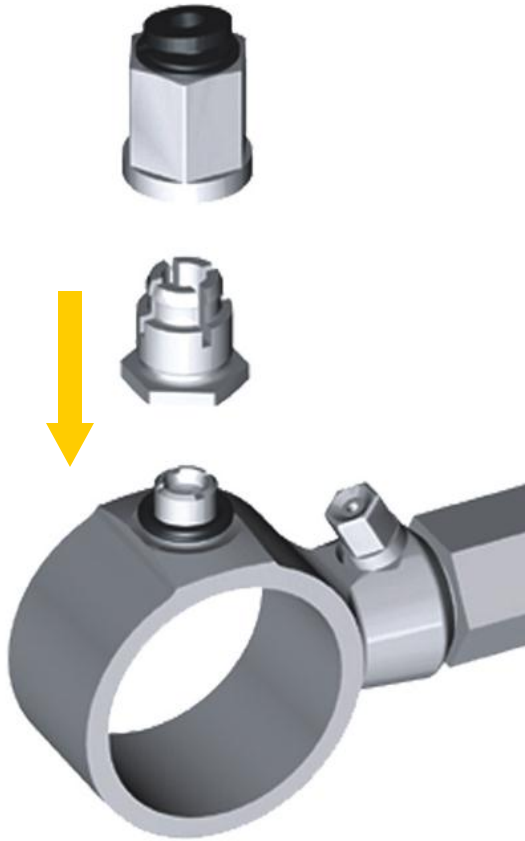


- Цанговый зажим может быть легко заменен стоматологом

Сменный цанговый зажим

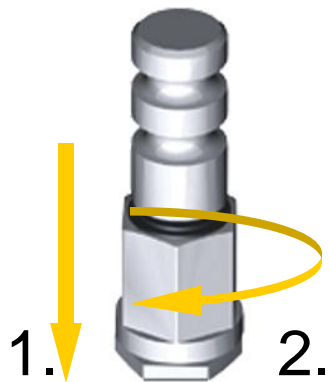
Составные части:

- Накидная гайка
- Цанговый зажим
- Зеленая прокладка



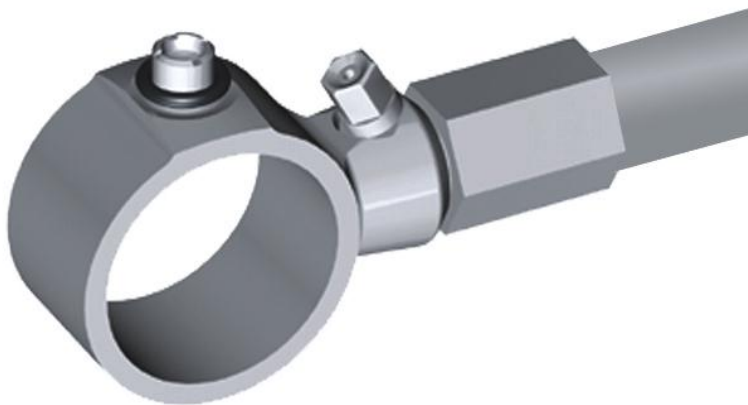
Сменная цанга

В случае износа, замена может быть произведена стоматологом



Стоматолог приобретает сменный цанговый зажим и производит замену с помощью монтажной принадлежности

1. Надеть на кольцо
2. Зафиксировать Tool-Kit крышкой



Контрольный ключ



Vector Systempaket



Где теперь уже работают Vector системным комплектом

